



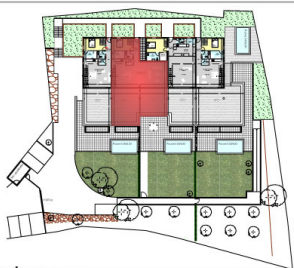
LE JARDIN D'HEMERA

Collection Privée

LES ANGES - GARD - GRAND AVIGNON

5

Bâtiment Résidence
Type T4 duplex
Etage R+1



Adresse :
435 Montée du Valadas
30 133 LES ANGES

Maître d'ouvrage déléguée



SARL REVALLIANCE PROMOTION
160 rue Carreterie,
84000 Avignon

tél. : 09 67 06 22 06

Surfaces

T4D102

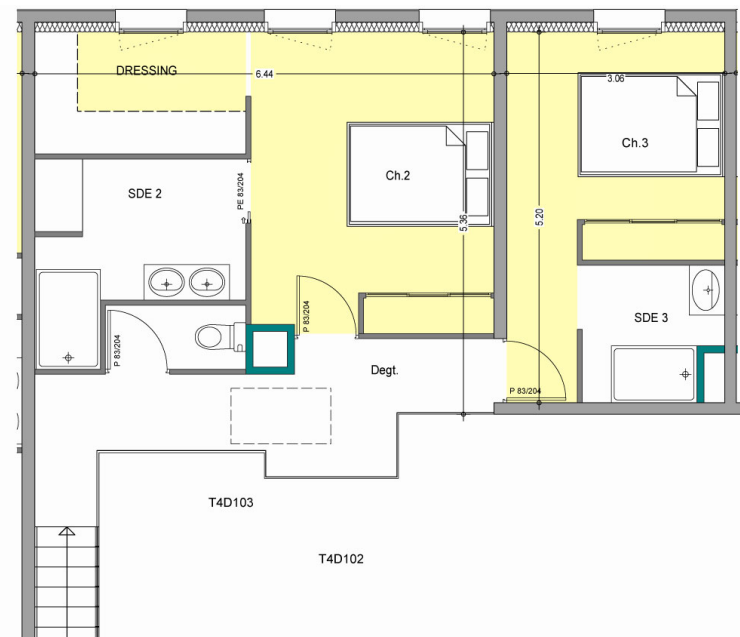
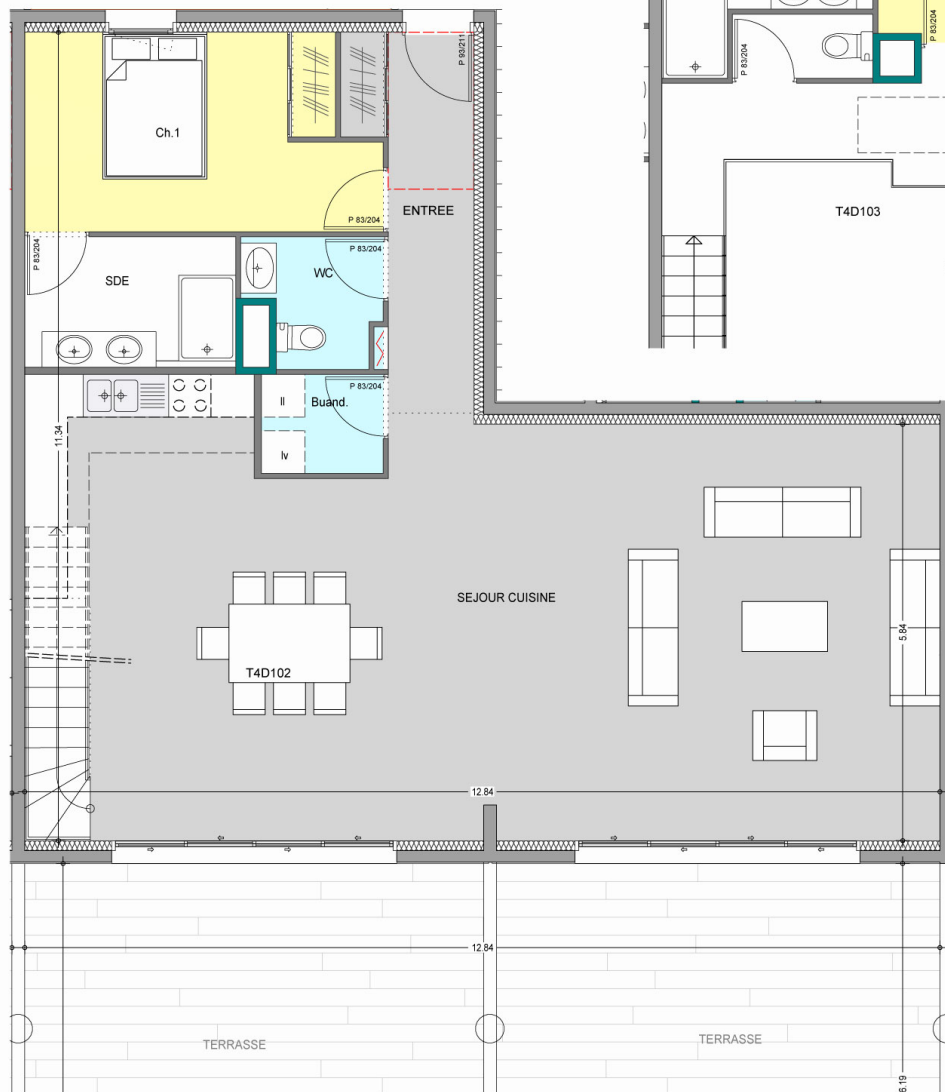
Buand.	2.38 m ²
Ch.1	12.90 m ²
Ch.2	14.34 m ²
Ch.3	11.59 m ²
DRESSING	5.06 m ²
Degt.	9.34 m ²
ENTREE	7.29 m ²
SDE	5.42 m ²
SDE 2	8.49 m ²
SEJOUR CUISINE	72.79 m ²
TOIL.	3.79 m ²
WC	3.16 m ²
Total	156.55 m²
TERRASSE	92.05 m ²
JARDIN m ²

Maître d'oeuvre

Gérard GROSPIRON

ARCHITECTE EPFL
25 Rue des 3 faucons
84000 AVIGNON

tél. : 04 90 82 92 55



Le présent document exprime la figure et les dispositions générales des appartements. Des variations peuvent intervenir en fonction des impératifs techniques et des tolérances d'exécution, tant en ce qui concerne les dimensions libres que les équipements et les retombées, soffites, faux plafonds. Les canalisations et radiateurs ne sont pas figurés. Les équipements et aménagements contractuels sont définis dans la notice descriptive technique remise dans le contrat de réservation. Les aménagements intérieurs sont dessinés à titre indicatif

DATE :

15 10 2017

