



# AURORE

*Essence Californienne*

LES ANGES - GARD - GRAND AVIGNON

3

Bâtiment	Résidence
Type	T3
Etage	RDC



Adresse :  
435 Montée du Valadas  
30 133 LES ANGES

Maître d'ouvrage déléguée



SCCV ORION  
160 rue Carreterie,  
84000 Avignon

tél. : 09 67 06 22 06

## Surfaces

Séjour / Cuisine	40.30m <sup>2</sup>
Hall	10.00m <sup>2</sup>
WC	1.50m <sup>2</sup>
Chambre 1	15.50m <sup>2</sup>
Dégagement	4.80m <sup>2</sup>
Chambre 2	11.00m <sup>2</sup>
SdeBain	9.00m <sup>2</sup>

Surface Habitable 92.10m<sup>2</sup>

Terrasse 1 27.00m<sup>2</sup>

Terrasse 2 15.00m<sup>2</sup>

Jardin 102.50m<sup>2</sup>

Piscine en option 6,6mX2,8m

Parking aérien n° P8

Garage n° G8

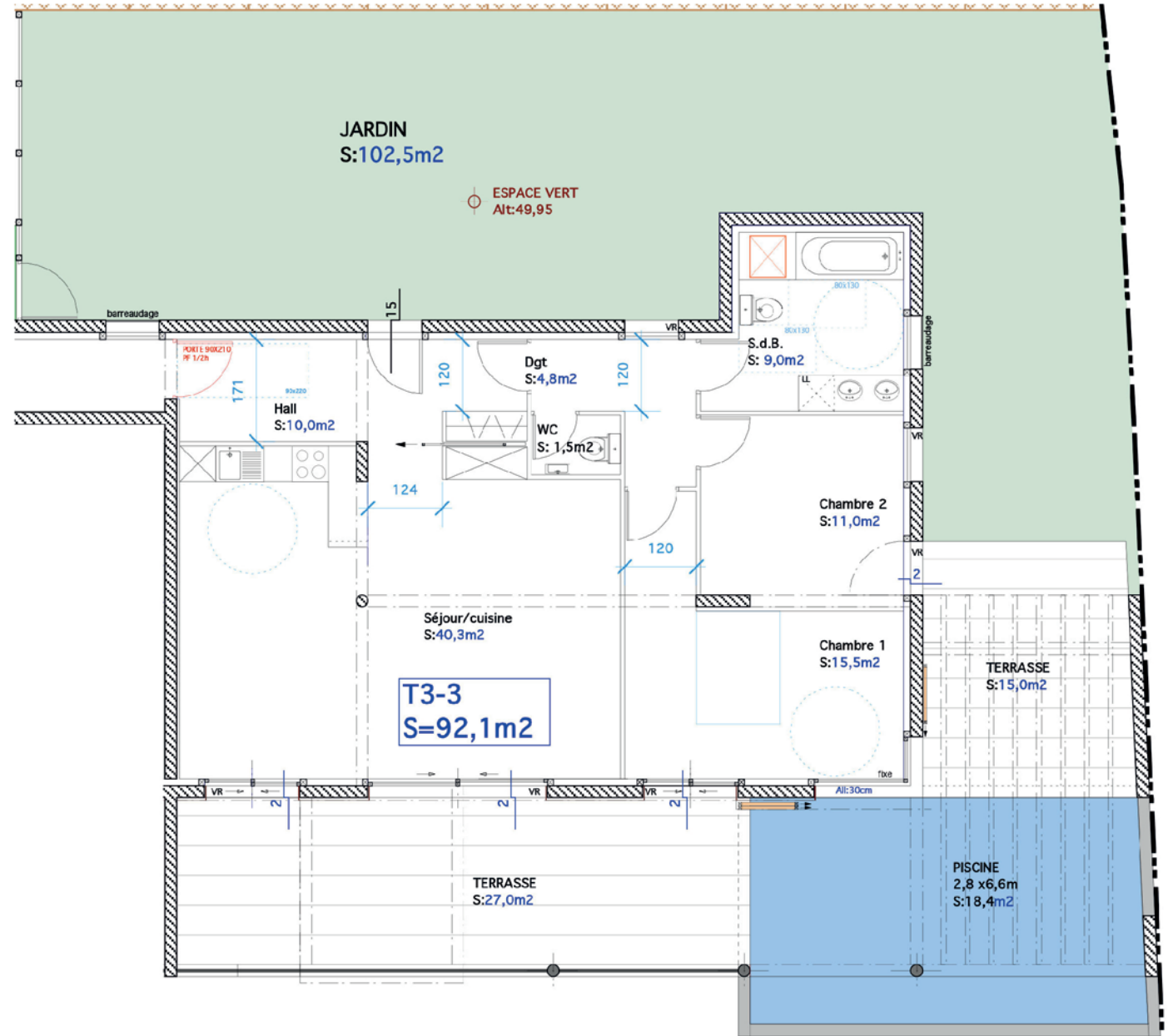
Maître d'oeuvre



Yves GUILLOT

Architecte DESA  
16 Avenue Pierre Semard,  
84000 Avignon

tél. : 09 51 90 82 67



Le présent document exprime la figure et les dispositions générales des appartements. Des variations peuvent intervenir en fonction des impératifs techniques et des tolérances d'exécution, tant en ce qui concerne les dimensions libres que les équipements et les retombées, soffites, faux plafonds. Les canalisations et radiateurs ne sont pas figurés. Les équipements et aménagements contractuels sont définis dans la notice descriptive technique remise dans le contrat de réservation.

DATE :

25 08 2015

