



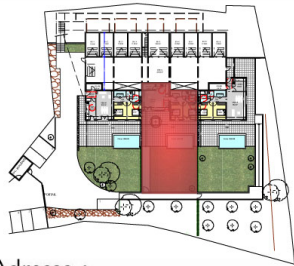
LE JARDIN D'HEMERA

Collection Privée

LES ANGLES - GARD - GRAND AVIGNON

2

Bâtiment Résidence
Type T3
Etage RDC



Adresse :
435 Montée du Valadas
30 133 LES ANGLES

Maître d'ouvrage déléguée



SARL REVALLIANCE PROMOTION
160 rue Carreterie,
84000 Avignon

tél. : 09 67 06 22 06

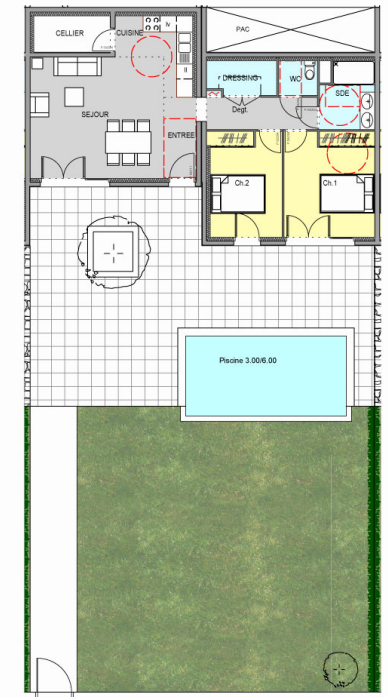
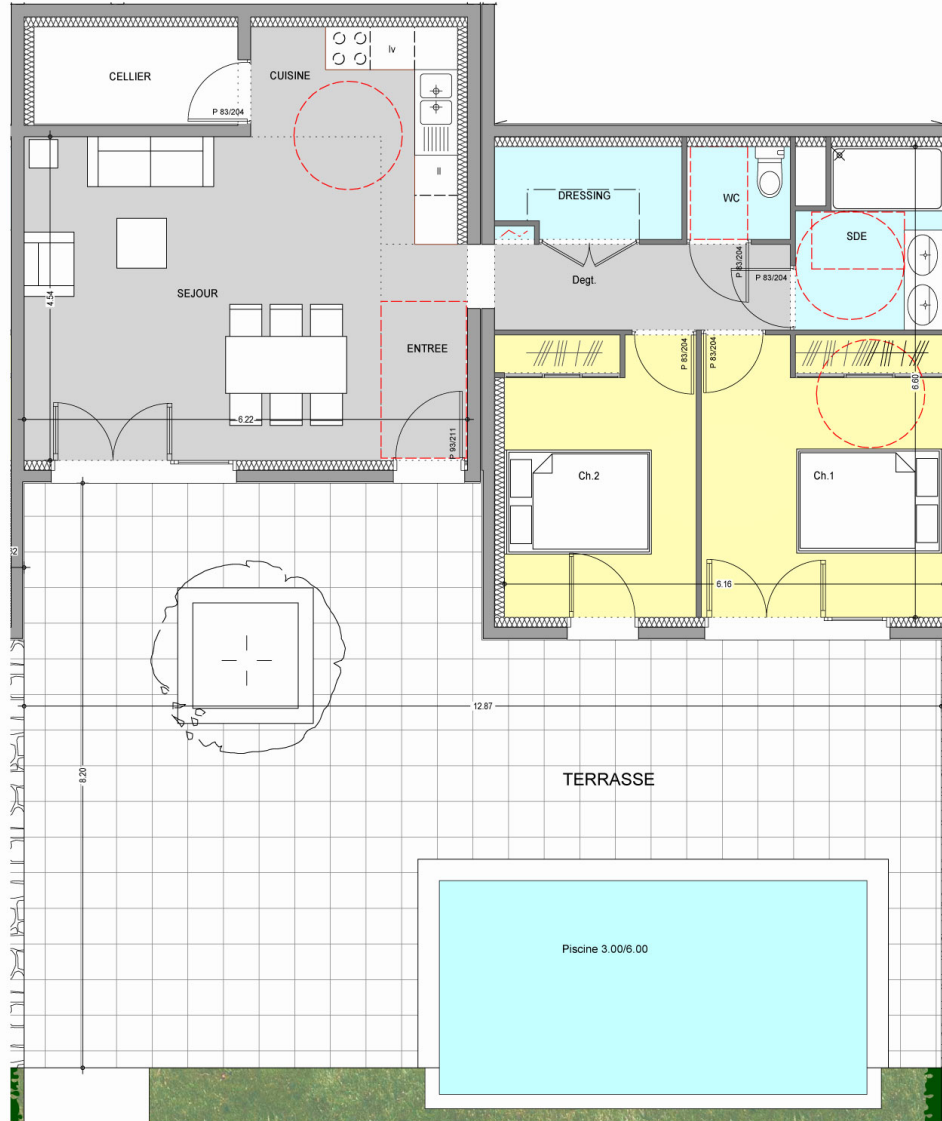
Surfaces

T3002	
CELLIER	4.40 m ²
CUISINE	6.34 m ²
Ch.1	13.28 m ²
Ch.2	10.57 m ²
DRESSING	3.36 m ²
Degt.	4.98 m ²
ENTREE	3.67 m ²
SDE	4.90 m ²
SEJOUR	22.03 m ²
WC	1.89 m ²
Total	75.42 m²
TERRASSE	70.60 m ²
JARDIN	134.00 m ²

Maître d'oeuvre

Gérard GROSPIRON
ARCHITECTE EPFL
25 Rue des 3 faucons
84000 AVIGNON

tél. : 04 90 82 92 55



Le présent document exprime la figure et les dispositions générales des appartements. Des variations peuvent intervenir en fonction des impératifs techniques et des tolérances d'exécution, tant en ce qui concerne les dimensions libres que les équipements et les retombées, soffites, faux plafonds. Les canalisations et radiateurs ne sont pas figurés. Les équipements et aménagements contractuels sont définis dans la notice descriptive technique remise dans le contrat de réservation. Les aménagements intérieurs sont dessinés à titre indicatif

DATE :

15 10 2017

