



AURORE

Essence Californienne

LES ANGES - GARD - GRAND AVIGNON

1

Bâtiment Résidence

Type T4

Etage RDC



Adresse :
435 Montée du Valadas
30 133 LES ANGES

Maître d'ouvrage déléguée



SCCV ORION
160 rue Carreterie,
84000 Avignon

tél. : 09 67 06 22 06

Surfaces

Séjour / Cuisine	42.00m ²
Hall	8.40m ²
WC	1.80m ²
SdeBain	4.70m ²
Dégagement	4.90m ²
Chambre 2	12.50m ²
Chambre 3	10.50m ²
Sas	3.70m ²
WC	3.10m ²
SdeBain	4.60m ²
Dressing	3.60m ²
Chambre 1	18.90m ²

Surface Habitable 118.70m²

Terrasse 1	33.50m ²
Terrasse 2	15.00m ²
Jardin	93.30m ²
Piscine en option 6m X 2,8m	
Parking aérien n° P1	
Garage n° G2	

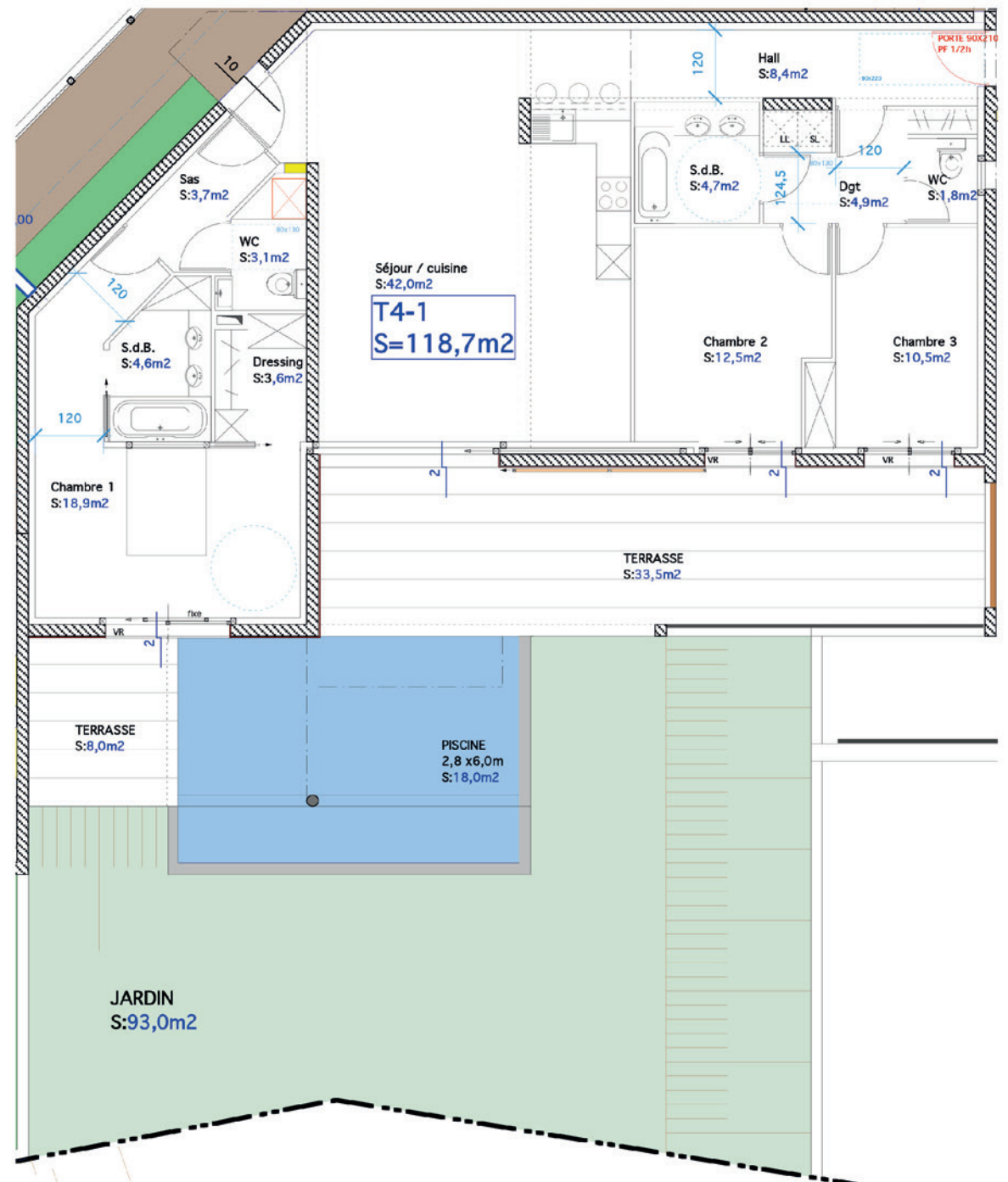
Maître d'oeuvre



Yves GUILLOT

Architecte DESA
16 Avenue Pierre Semard,
84000 Avignon

tél. : 09 51 90 82 67



Le présent document exprime la figure et les dispositions générales des appartements. Des variations peuvent intervenir en fonction des impératifs techniques et des tolérances d'exécution, tant en ce qui concerne les dimensions libres que les équipements et les retombées, soffites, faux plafonds. Les canalisations et radiateurs ne sont pas figurés. Les équipements et aménagements contractuels sont définis dans la notice descriptive technique remise dans le contrat de réservation.

DATE :

25 08 2015

