



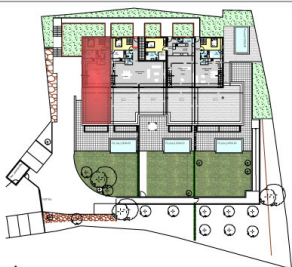
# LE JARDIN D'HEMERA

*Collection Privée*

LES ANGLES - GARD - GRAND AVIGNON

4

Bâtiment Résidence  
Type T3 duplex  
Etage R+1



Adresse :  
435 Montée du Valadas  
30 133 LES ANGLES

Maître d'ouvrage déléguée



SARL REVALLIANCE PROMOTION  
160 rue Carreterie,  
84000 Avignon

tél. : 09 67 06 22 06

## Surfaces

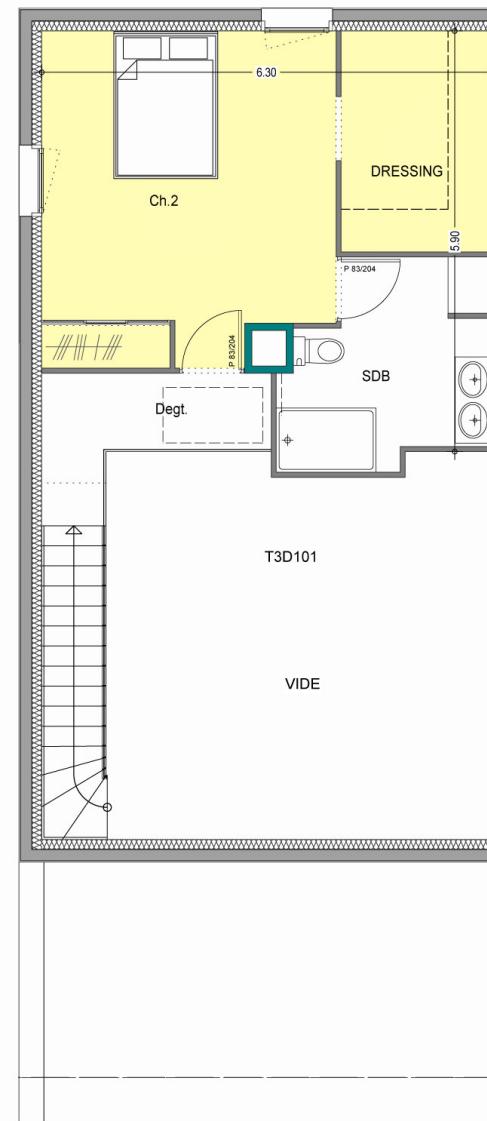
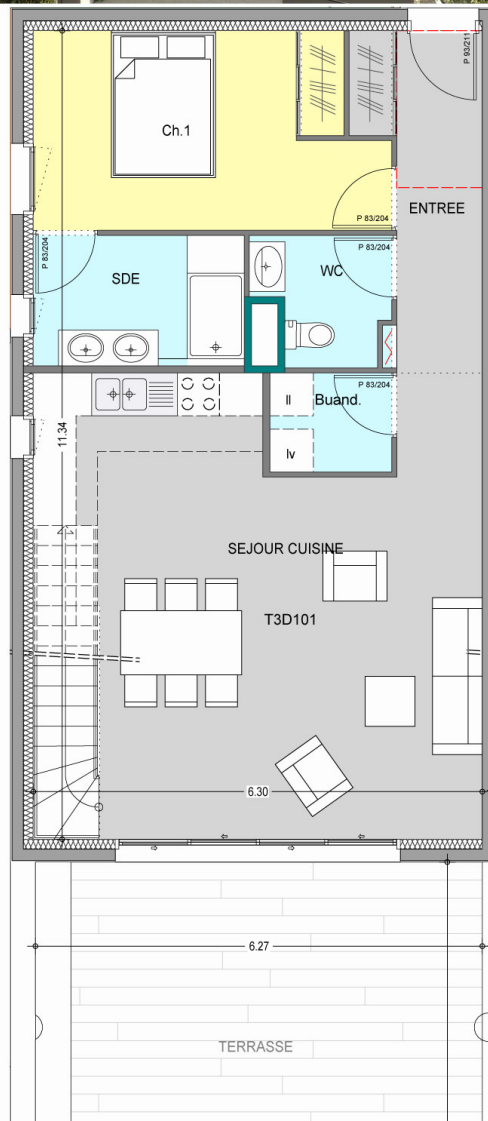
T3D101	
Buand.	2.38 m <sup>2</sup>
Ch.1	12.90 m <sup>2</sup>
Ch.2	18.55 m <sup>2</sup>
DRESSING	6.51 m <sup>2</sup>
Degt.	3.94 m <sup>2</sup>
ENTREE	6.64 m <sup>2</sup>
SDB	7.53 m <sup>2</sup>
SDE	5.42 m <sup>2</sup>
SEJOUR CUISINE	35.41 m <sup>2</sup>
WC	3.16 m <sup>2</sup>
<b>Total</b>	<b>102.44 m<sup>2</sup></b>
TERRASSE	52.55 m <sup>2</sup>
JARDIN	..... m <sup>2</sup>

Maître d'oeuvre

Gérard GROSPIRON

ARCHITECTE EPFL  
25 Rue des 3 faucons  
84000 AVIGNON

tél. : 04 90 82 92 55



Le présent document exprime la figure et les dispositions générales des appartements. Des variations peuvent intervenir en fonction des impératifs techniques et des tolérances d'exécution, tant en ce qui concerne les dimensions libres que les équipements et les retombées, soffites, faux plafonds. Les canalisations et radiateurs ne sont pas figurés. Les équipements et aménagements contractuels sont définis dans la notice descriptive technique remise dans le contrat de réservation. Les aménagements intérieurs sont dessinés à titre indicatif

DATE :

15 10 2017

